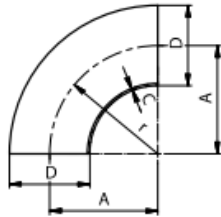
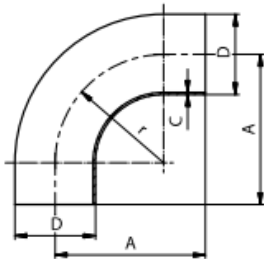


Fittings Rohrformstücke

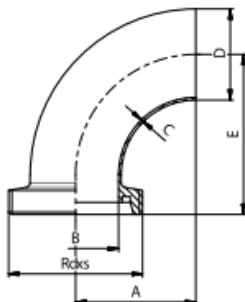
Bend 90° S - S Bogen 90° S - S	30010	Dimensions • Baumaße									
		DN	D	A	C	r					kg
	10	12	26	1,5	26						0,02
	10	13	26	1,5	26						0,02
	15	18	35	1,5	35						0,04
	15	19	35	1,5	35						0,04
	20	22	40	1,5	40						0,04
	20	23	40	1,5	40						0,08
	25	28	50	1,5	50						0,08
	25	29	50	1,5	50						0,08
	32	34	55	1,5	55						0,10
	32	35	55	1,5	55						0,10
	40	40	60	1,5	60						0,20
	40	41	60	1,5	60						0,20
	50	52	70	1,5	70						0,20
	50	53	70	1,5	70						0,20
	65	70	80	2,0	80						0,40
	80	85	90	2,0	90						0,56
	100	104	100	2,0	100						0,76
	125	129	187,5	2,0	187,5						1,64
	150	154	225	2,0	225						2,60



Bend 90° W - W Bogen 90° W - W	30020	Dimensions • Baumaße									
		DN	D	A	C	r					kg
	10	12	38	1,5	26						0,02
	10	13	38	1,5	26						0,02
	15	18	47	1,5	35						0,04
	15	19	47	1,5	35						0,04
	20	22	52	1,5	40						0,06
	20	23	52	1,5	40						0,06
	25	28	70	1,5	50						0,12
	25	29	70	1,5	50						0,12
	32	34	78	1,5	52						0,16
	32	35	78	1,5	52						0,16
	40	40	90	1,5	60						0,20
	40	41	90	1,5	60						0,20
	50	52	100	1,5	72						0,28
	50	53	100	1,5	72						0,28
	65	70	110	2,0	85						0,56
	80	85	130	2,0	93						0,78
	100	104	150	2,0	110						1,10



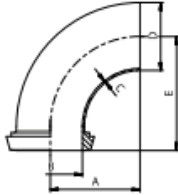
Bend 90° G - S Bogen 90° G - S	30040	Dimensions • Baumaße										
		DN	A	B	C	D	E	F	R	L	Rd x s	kg
	10	26	10	1,5	13	43					28x1/8	0,06
	15	35	16	1,5	19	52					34x1/8	0,08
	20	40	20	1,5	23	59					44x1/6	0,12
	25	50	26	1,5	29	72					52x1/6	0,18
	32	55	32	1,5	35	77					58x1/6	0,22
	40	60	38	1,5	41	82					65x1/6	0,36
	50	70	50	1,5	53	93					78x1/6	0,42
	65	80	66	2,0	70	105					95x1/6	0,74
	80	90	81	2,0	85	116					110x1/4	1,06
	100	100	100	2,0	104	130					130x1/4	1,50
	125	187,5	125	2,0	129	223					160x1/4	1,75
	150	225	150	2,0	154	265					190x1/4	2,01



Bend 90° K - S
Bogen 90° K - S

30050

Dimensions • Baumaße

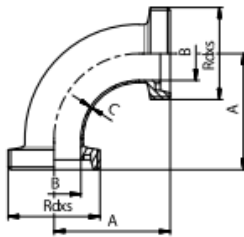


DN	A	B	C	D	E	F	R	L	Rd x s	kg
10	26	10	1,5	13	40					0,04
15	35	16	1,5	19	49					0,06
20	40	20	1,5	23	56					0,10
25	50	26	1,5	29	68					0,16
32	55	32	1,5	35	73					0,20
40	60	38	1,5	41	78					0,34
50	70	50	1,5	53	89					0,40
65	80	66	2,0	70	101					0,72
80	90	81	2,0	85	111					1,04
100	100	100	2,0	104	125					1,48
125	187,5	125	2,0	129	214,5					1,73
150	225	150	2,0	154	254					1,89

Bend 90° G - G
Bogen 90° G - G

30060

Dimensions • Baumaße

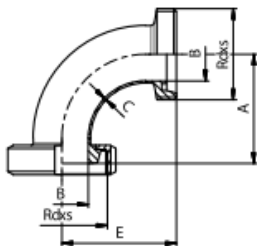


DN	A	B	C	D	E	F	R	L	Rd x s	kg
10	43	10	1,5						28x1/8	0,10
15	52	16	1,5						34x1/8	0,15
20	59	20	1,5						44x1/6	0,26
25	72	26	1,5						52x1/6	0,35
32	77	32	1,5						58x1/6	0,41
40	82	38	1,5						65x1/6	0,51
50	93	50	1,5						78x1/6	0,72
65	105	66	2,0						95x1/6	1,06
80	116	81	2,0						110x1/4	1,73
100	130	100	2,0						130x1/4	2,18
125	223	125	2,0						160x1/4	4,21
150	265	150	2,0						190x1/4	6,66

Bend 90° K/M - G
Bogen 90° K/M - G

30070

Dimensions • Baumaße

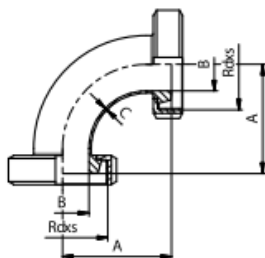


DN	A	B	C	D	E	F	R	L	Rd x s	kg
10	40	10	1,5		43				28x1/8	0,16
15	49	16	1,5		52				34x1/8	0,21
20	56	20	1,5		59				44x1/6	0,34
25	68	26	1,5		72				52x1/6	0,47
32	73	32	1,5		77				58x1/6	0,57
40	78	38	1,5		82				65x1/6	0,70
50	89	50	1,5		93				78x1/6	0,97
65	101	66	2,0		105				95x1/6	1,52
80	111	81	2,0		115				110x1/4	2,23
100	125	100	2,0		130				130x1/4	3,01
125	214,5	125	2,0		223				160x1/4	4,21
150	254	150	2,0		265				190x1/4	8,01

Bend 90° K/M - K/M
Bogen 90° K/M - K/M

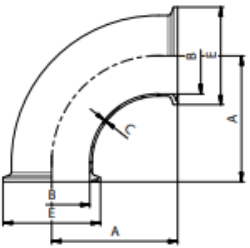
30080

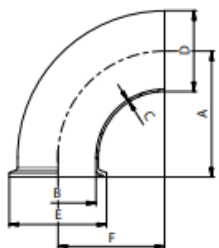
Dimensions • Baumaße



DN	A	B	C	D	E	F	R	L	Rd x s	kg
10	40	10	1,5						28x1/8	0,21
15	49	16	1,5						34x1/8	0,27
20	56	20	1,5						44x1/6	0,42
25	68	26	1,5						52x1/6	0,63
32	73	32	1,5						58x1/6	0,73
40	78	38	1,5						65x1/6	0,87
50	89	50	1,5						78x1/6	1,23
65	101	66	2,0						95x1/6	1,99
80	111	81	2,0						110x1/4	2,73
100	125	100	2,0						130x1/4	3,84
125	214,5	125	2,0						160x1/4	6,37
150	254	150	2,0						190x1/4	9,36

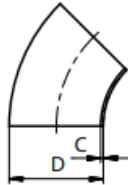
Fittings Rohrformstücke

Bend 90° C - C Bogen 90° C - C	30090	Dimensions • Baumaße										
		DN	A	B	C	D	E	F	r	L	Rd x s	kg
	10	38,7	10	1,5		34						0,08
	15	47,7	16	1,5		34						0,09
	20	52,7	20	1,5		34						0,10
	25	62,7	26	1,5		50,5						0,20
	32	67,7	32	1,5		50,5						0,23
	40	72,7	38	1,5		50,5						0,28
	50	82,7	50	1,5		64						0,32
	65	92,7	66	2,0		91						0,62
	80	102,7	81	2,0		106						0,92
	100	115,8	100	2,0		119						1,13

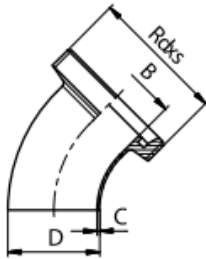
Bend 90° C - S Bogen 90° C - S	30091	Dimensions • Baumaße										
		DN	A	B	C	D	E	F	r	L	Rd x s	kg
	10		10	1,5	13	34						0,04
	15		16	1,5	19	34						0,05
	20		20	1,5	23	34						0,06
	25		26	1,5	29	50,5						0,08
	32		32	1,5	35	50,5						0,10
	40		38	1,5	41	50,5						0,11
	50		50	1,5	53	64						0,15
	65		66	2,0	70	91						0,34
	80		81	2,0	85	106						0,46
	100		100	2,0	104	119						0,56

Fittings Rohrformstücke

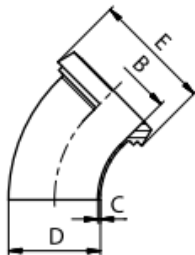
Bend 45° S - S Bogen 45° S - S	30100	Dimensions • Baumaße											
		DN	A	B	C	D	E	F	R	L	Rd x s	kg	
	10				1,5	12							0,01
	10				1,5	13							0,01
	15				1,5	18							0,02
	15				1,5	19							0,02
	20				1,5	22							0,02
	20				1,5	23							0,02
	25				1,5	28							0,04
	25				1,5	29							0,04
	32				1,5	34							0,05
	32				1,5	35							0,05
	40				1,5	40							0,07
	40				1,5	41							0,07
	50				1,5	52							0,10
	50				1,5	53							0,10
	65				2,0	70							0,21
	80				2,0	85							0,30
	100				2,0	104							0,40
	125				2,0	129							0,95
	150				2,0	154							1,40



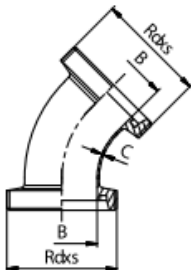
Bend 45° G - S Bogen 45° G - S	30130	Dimensions • Baumaße											
		DN	A	B	C	D	E	F	R	L	Rd x s	kg	
	10		10		1,5	13					28x1/8	0,05	
	15		16		1,5	19					34x1/8	0,07	
	20		20		1,5	23					44x1/6	0,13	
	25		26		1,5	29					52x1/6	0,17	
	32		32		1,5	35					58x1/6	0,21	
	40		38		1,5	41					65x1/6	0,25	
	50		50		1,5	53					78x1/6	0,35	
	65		66		2,0	70					95x1/6	0,58	
	80		81		2,0	85					110x1/4	0,86	
	100		100		2,0	104					130x1/4	1,09	
	125		125		2,0	129					160x1/4	2,10	
	150		150		2,0	154					190x1/4	3,33	

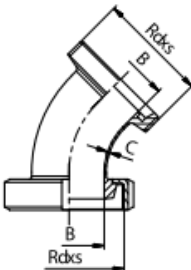


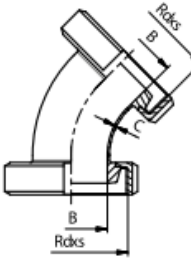
Bend 45° K - S Bogen 45° K - S	30140	Dimensions • Baumaße											
		DN	A	B	C	D	E	F	R	L	Rd x s	kg	
	10		10		1,5	13	22,5						0,03
	15		16		1,5	19	28,5						0,04
	20		20		1,5	23	36,5						0,08
	25		26		1,5	29	44						0,12
	32		32		1,5	35	50						0,15
	40		38		1,5	41	56						0,18
	50		50		1,5	43	68,5						0,26
	65		66		2,0	70	86						0,47
	80		81		2,0	85	100						0,58
	100		100		2,0	104	121						0,87
	125		125		2,0	129	150						1,66
	150		150		2,0	154	176						2,31



Fittings Rohrformstücke

Bend 45° G - G Bogen 45° G - G	30150	Dimensions • Baumaße											
		DN	A	B	C	D	E	F	R	L	Rd x s	kg	
		10		10	1,5							28x1/8	0,09
		15		16	1,5							34x1/8	0,13
		20		20	1,5							44x1/6	0,24
		25		26	1,5							52x1/6	0,31
		32		32	1,5							58x1/6	0,36
		40		38	1,5							65x1/6	0,44
		50		50	1,5							78x1/6	0,60
		65		66	2,0							95x1/6	0,95
		80		81	2,0							110x1/4	1,43
		100		100	2,0							130x1/4	1,77
		125		125	2,0							160x1/4	3,26
		150		150	2,0							190x1/4	5,31

Bend 45° K/M - G Bogen 45° K/M - G	30160	Dimensions • Baumaße											
		DN	A	B	C	D	E	F	R	L	Rd x s	kg	
		10		10	1,5							28x1/8	0,15
		15		16	1,5							34x1/8	0,19
		20		20	1,5							44x1/6	0,32
		25		26	1,5							52x1/6	0,43
		32		32	1,5							58x1/6	0,52
		40		38	1,5							65x1/6	0,62
		50		50	1,5							78x1/6	0,86
		65		66	2,0							95x1/6	1,41
		80		81	2,0							110x1/4	1,93
		100		100	2,0							130x1/4	2,61
		125		125	2,0							160x1/4	4,34
		150		150	2,0							190x1/4	6,66

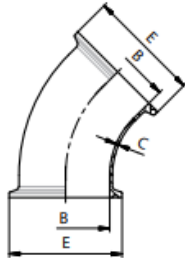
Bend 45° K/M - K/M Bogen 45° K/M - K/M	30170	Dimensions • Baumaße											
		DN	A	B	C	D	E	F	R	L	Rd x s	kg	
		10		10	1,5							28x1/8	0,20
		15		16	1,5							34x1/8	0,25
		20		20	1,5							44x1/6	0,40
		25		26	1,5							52x1/6	0,56
		32		32	1,5							58x1/6	0,67
		40		38	1,5							65x1/6	0,81
		50		50	1,5							78x1/6	1,12
		65		66	2,0							95x1/6	1,88
		80		81	2,0							110x1/4	2,43
		100		100	2,0							130x1/4	3,44
		125		125	2,0							160x1/4	5,43
		150		150	2,0							190x1/4	8,01

Fittings Rohrformstücke

Bend 45° C - C
Bogen 45° C - C

30190

Dimensions • Baumaße

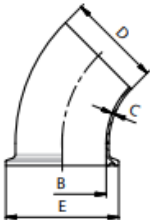


DN	A	B	C	D	E	F	R	L	Rd x s	kg
10		10	1,5		34					0,07
15		16	1,5		34					0,08
20		20	1,5		34					0,10
25		26	1,5		50,5					0,12
32		32	1,5		50,5					0,15
40		38	1,5		50,5					0,15
50		50	1,5		64					0,20
65		66	2,0		91					0,47
80		81	2,0		106					0,62
100		100	2,0		119					0,72

Bend 45° S - C
Bogen 45° S - C

30191

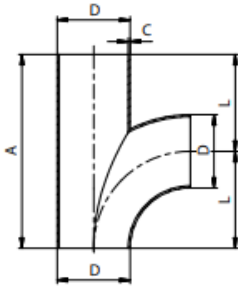
Dimensions • Baumaße



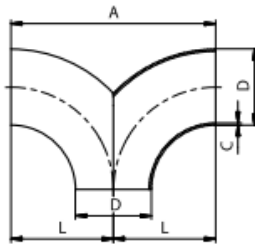
DN	A	B	C	D	E	F	R	L	Rd x s	kg
10		10	1,5	13	34					0,04
15		16	1,5	19	34					0,05
20		20	1,5	23	34					0,06
25		26	1,5	29	50,5					0,08
32		32	1,5	35	50,5					0,10
40		38	1,5	41	50,5					0,11
50		50	1,5	53	64					0,15
65		66	2,0	70	91					0,34
80		81	2,0	85	106					0,46
100		100	2,0	104	119					0,56

Fittings Rohrformstücke

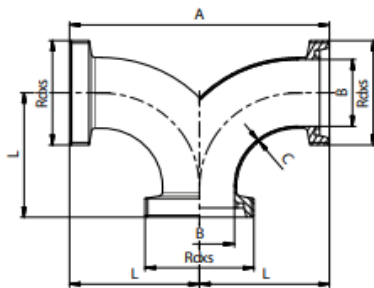
Tee bend S - S - S T - Bogen S - S - S	30300	Dimensions • Baumaße												
		DN	A	B	C	D	E	F	R	L	Rd x s	kg		
	15	70			1,5	18						35		0,07
	15	70			1,5	19						35		0,07
	20	80			1,5	22						40		0,08
	20	80			1,5	23						40		0,08
	25	100			1,5	28						50		0,14
	25	100			1,5	29						50		0,14
	32	110			1,5	34						55		0,18
	32	110			1,5	35						55		0,18
	40	120			1,5	40						60		0,23
	40	120			1,5	41						60		0,23
	50	140			1,5	52						70		0,34
	50	140			1,5	53						70		0,34
	65	160			2,0	70						80		0,51
	80	180			2,0	85						90		0,91
	100	200			2,0	104						100		1,21
	125	375			2,0	129						187,5		3,14
	150	450			2,0	154						225		5,38



Double tee bend S - S - S T - Doppelbogen S - S - S	30320	Dimensions • Baumaße												
		DN	A	B	C	D	E	F	R	L	Rd x s	kg		
	15	70			1,5	18						35		0,06
	15	70			1,5	19						35		0,06
	20	80			1,5	22						40		0,08
	20	80			1,5	23						40		0,08
	25	100			1,5	28						50		0,15
	25	100			1,5	29						50		0,15
	32	110			1,5	34						55		0,20
	32	110			1,5	35						55		0,20
	40	120			1,5	40						60		0,26
	40	120			1,5	41						60		0,26
	50	140			1,5	52						70		0,40
	50	140			1,5	53						70		0,40
	65	160			2,0	70						80		0,81
	80	180			2,0	85						90		1,12
	100	200			2,0	104						100		1,52
	125	375			2,0	129						187,5		3,62
	150	450			2,0	154						225		5,22

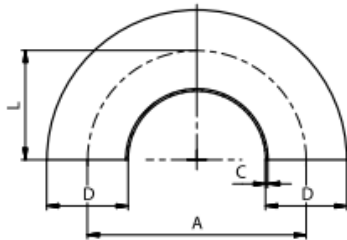


Double tee bend G - G - G T - Doppelbogen G - G - G	30330	Dimensions • Baumaße												
		DN	A	B	C	D	E	F	L	Rd x s	kg			
	25	144	26		1,5							72	52x1/6	0,55
	32	154	32		1,5							77	58x1/6	0,66
	40	164	38		1,5							82	65x1/6	0,82
	50	186	50		1,5							93	78x1/6	1,14
	65	210	66		2,0							105	95x1/6	1,92
	80	230	81		2,0							116	110x1/4	2,83
	100	260	100		2,0							130	130x1/4	3,57
	125	446	125		2,0							223	160x1/4	7,11
	150	530	150		2,0							265	190x1/4	11,15

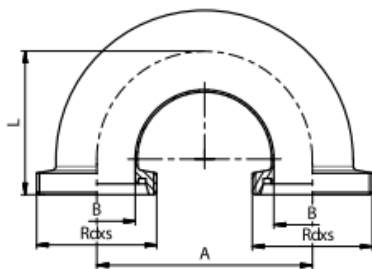


Fittings Rohrformstücke

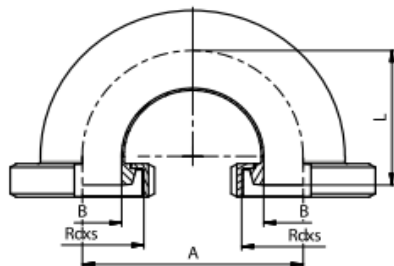
Bend 180° S - S Bogen 180° S - S	30340	Dimensions • Baumaße										
		DN	A	B	C	D	E	F	R	L	Rd x s	kg
		10	52		1,5	12				26		0,04
		10	52		1,5	13				26		0,04
		15	70		1,5	18				35		0,08
		15	70		1,5	19				35		0,08
		20	80		1,5	22				40		0,08
		20	80		1,5	23				40		0,08
		25	100		1,5	28				50		0,16
		25	100		1,5	29				50		0,16
		32	112		1,5	34				55		0,20
		32	112		1,5	35				55		0,20
		40	126		1,5	40				60		0,40
		40	126		1,5	41				60		0,40
		50	144		1,5	52				70		0,40
		50	144		1,5	53				70		0,40
		65	170		2,0	70				80		0,80
		80	186		2,0	85				90		1,12
		100	220		2,0	104				100		1,52
		125	375		2,0	129				187,5		3,28
		150	450		2,0	154				225		5,20



Bend 180° G - G Bogen 180° G - G	30350	Dimensions • Baumaße										
		DN	A	B	C	D	E	F	R	L	Rd x s	kg
		10	52	10						43	28x1/8	0,12
		15	70	16						52	34x1/8	0,18
		20	80	20						59	44x1/6	0,31
		25	100	26						72	52x1/6	0,43
		32	112	32						77	58x1/6	0,52
		40	126	38						82	65x1/6	0,65
		50	144	50						93	78x1/6	0,92
		65	170	66						105	95x1/6	1,39
		80	186	81						116	110x1/4	2,32
		100	220	100						130	130x1/4	2,98
		125	375	125						223	160x1/4	6,09
		150	450	150						265	190x1/4	9,37



Bend 180° K/M - K/M Bogen 180° K/M - K/M	30360	Dimensions • Baumaße										
		DN	A	B	C	D	E	F	R	L	Rd x s	kg
		10	52	10						40	28x1/8	0,23
		15	70	16						49	34x1/8	0,31
		20	80	20						56	44x1/6	0,48
		25	100	26						68	52x1/6	0,54
		32	112	32						73	58x1/6	0,83
		40	126	38						78	65x1/6	1,02
		50	144	50						89	78x1/6	1,44
		65	170	66						101	95x1/6	2,31
		80	186	81						111	110x1/4	3,32
		100	220	100						125	130x1/4	4,65
		125	375	125						214,5	160x1/4	8,25
		150	450	150						254	190x1/4	12,07

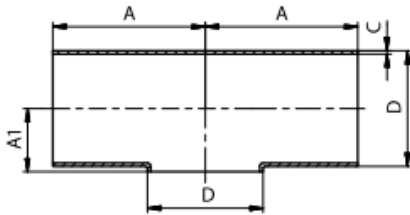


Fittings Rohrformstücke

Tee S - S - S (short)
T - Stück S - S - S (kurz)

30400

Dimensions • Baumaße

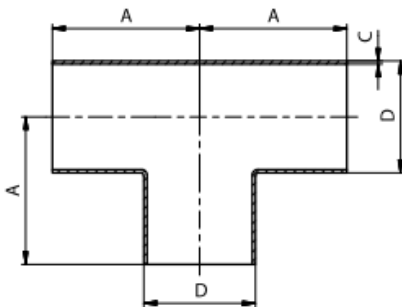


DN	A	A1	C	D	E	F	R	L	Rd x s	kg
10	26	8	1,5	12						0,02
10	26	8	1,5	13						0,02
15	35	11	1,5	18						0,04
15	35	11	1,5	19						0,04
20	40	13	1,5	22						0,06
20	40	13	1,5	23						0,06
25	50	16	1,5	28						0,10
25	50	16	1,5	29						0,10
32	55	18	1,5	34						0,13
32	55	18	1,5	35						0,13
40	60	23	1,5	40						0,17
40	60	23	1,5	41						0,17
50	70	29	1,5	52						0,26
50	70	29	1,5	53						0,26
65	80	38	2,0	70						0,53
80	90	45,5	2,0	85						0,72
100	100	52	2,0	104						0,98
125	187,5	66,5	2,0	129						2,32
150	225	79	2,0	154						3,32

Tee S - S - S (long)
T - Stück S - S - S (lang)

30410

Dimensions • Baumaße

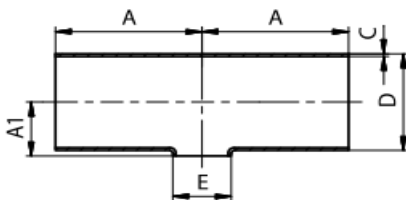


DN	A	B	C	D	E	F	R	L	Rd x s	kg
10	26		1,5	12						0,03
10	26		1,5	13						0,03
15	35		1,5	18						0,06
15	35		1,5	19						0,06
20	40		1,5	22						0,08
20	40		1,5	23						0,08
25	50		1,5	28						0,13
25	50		1,5	29						0,13
32	55		1,5	34						0,18
32	55		1,5	35						0,18
40	60		1,5	40						0,22
40	60		1,5	41						0,22
50	70		1,5	52						0,34
50	70		1,5	53						0,34
65	80		2,0	70						0,67
80	90		2,0	85						0,91
100	100		2,0	104						1,21
125	187,5		2,0	129						3,08
150	225		2,0	154						4,43

Tee S - S - S (reducing)
T - Stück S - S - S (reduziert)

30440

Dimensions • Baumaße

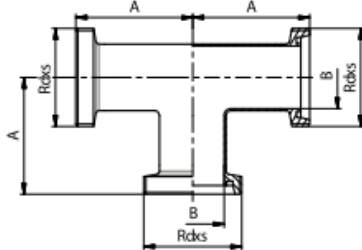


DN	A	A1	C	D	E	kg	DN	A	A1	C	D	E	kg
15/10	35	11	1,5	19	13	0,04	65/32	80	38	2,0	70	35	0,49
20/10	40	13	1,5	23	13	0,07	65/40	80	38	2,0	70	41	0,51
20/15	40	13	1,5	23	19	0,07	65/50	80	38	2,0	70	53	0,51
25/10	50	16	1,5	29	13	0,09	80/40	90	46	2,0	85	41	0,70
25/15	50	16	1,5	29	19	0,10	80/50	90	46	2,0	85	53	0,68
25/20	50	16	1,5	29	23	0,14	80/65	90	46	2,0	85	70	0,81
32/10	55	19	1,5	35	13	0,14	100/50	100	55	2,0	104	53	0,99
32/15	55	19	1,5	35	19	0,14	100/65	100	55	2,0	104	70	0,96
32/20	55	19	1,5	35	23	0,14	100/80	100	55	2,0	104	85	0,92
32/25	55	19	1,5	35	29	0,14	125/65	187,5	66,5	2,0	129	70	2,25
40/15	60	22	1,5	41	19	0,16	125/80	187,5	66,5	2,0	129	85	2,18
40/20	60	22	1,5	41	23	0,16	125/100	187,5	66,5	2,0	129	104	2,08
40/25	60	22	1,5	41	29	0,17	150/80	225	79	2,0	154	85	3,25
40/32	60	22	1,5	41	35	0,17	150/100	225	79	2,0	154	104	3,16
50/20	70	28	1,5	53	23	0,25	150/125	225	79	2,0	154	129	3,03
50/25	70	28	1,5	53	29	0,26							
50/32	70	28	1,5	53	35	0,26							
50/40	70	28	1,5	53	41	0,27							
65/25	80	38	2,0	70	29	0,46							

Tee G - G - G
T - Stück G - G - G

30450

Dimensions • Baumaße

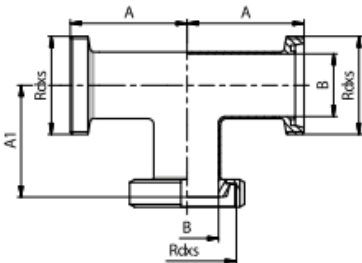


DN	A	B	C	D	E	F	R	L	Rd x s	kg
10	43	10							28x1/8	0,16
15	52	16							34x1/8	0,23
20	59	20							44x1/6	0,40
25	72	26							52x1/6	0,53
32	77	32							58x1/6	0,64
40	82	38							65x1/6	0,79
50	93	50							78x1/6	1,08
65	105	66							95x1/6	1,78
80	116	81							110x1/4	2,62
100	130	100							130x1/4	3,26
125	223	125							160x1/4	6,57
150	265	150							190x1/4	10,38

Tee G - G - K/M
T - Stück G - G - K/M

30460

Dimensions • Baumaße

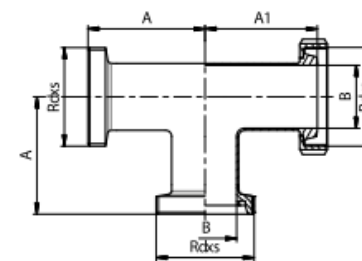


DN	A	A1	B	D	E	F	R	L	Rd x s	kg
10	43	40	10						28x1/8	0,21
15	52	49	16						34x1/8	0,29
20	59	56	20						44x1/6	0,48
25	72	68	26						52x1/6	0,62
32	77	73	32						58x1/6	0,80
40	82	78	38						65x1/6	0,97
50	93	89	50						78x1/6	1,35
65	105	101	66						95x1/6	2,24
80	116	111	81						110x1/4	3,11
100	130	125	100						130x1/4	4,10
125	223	214,5	125						160x1/4	7,65
150	265	254	150						190x1/4	9,34

Tee G - K/M - G
T - Stück G - K/M - G

30470

Dimensions • Baumaße

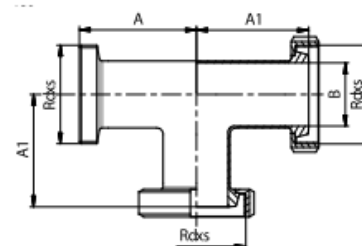


DN	A	A1	B	D	E	F	R	L	Rd x s	kg
10	43	40	10						28x1/8	0,21
15	52	49	16						34x1/8	0,29
20	59	56	20						44x1/6	0,48
25	72	68	26						52x1/6	0,62
32	77	73	32						58x1/6	0,80
40	82	78	38						65x1/6	0,97
50	93	89	50						78x1/6	1,35
65	105	101	66						95x1/6	2,24
80	116	111	81						110x1/4	3,11
100	130	125	100						130x1/4	4,10
125	223	214,5	125						160x1/4	7,65
150	265	254	150						190x1/4	9,34

Tee G - K/M - K/M
T - Stück G - K/M - K/M

30480

Dimensions • Baumaße

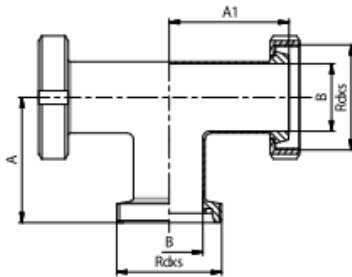


DN	A	A1	B	D	E	F	R	L	Rd x s	kg
10	43	40	10						28x1/8	0,27
15	52	49	16						34x1/8	0,35
20	59	56	20						44x1/6	0,56
25	72	68	26						52x1/6	0,79
32	77	73	32						58x1/6	0,95
40	82	78	38						65x1/6	1,16
50	93	89	50						78x1/6	1,60
65	105	101	66						95x1/6	2,70
80	116	111	81						110x1/4	3,61
100	130	125	100						130x1/4	4,93
125	223	214,5	125						160x1/4	8,73
150	265	254	150						190x1/4	13,06

Tee K/M - K/M - G
T - Stück K/M - K/M - G

30490

Dimensions • Baumaße

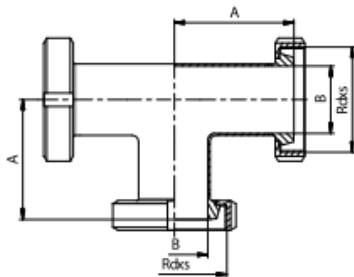


DN	A	A1	B	D	E	F	R	L	Rd x s	kg
10	43	40	10						28x1/8	0,27
15	52	49	16						34x1/8	0,35
20	59	56	20						44x1/6	0,56
25	72	68	26						52x1/6	0,79
32	77	73	32						58x1/6	0,95
40	82	78	38						65x1/6	1,16
50	93	89	50						78x1/6	1,60
65	105	101	66						95x1/6	2,70
80	115	111	81						110x1/4	3,61
100	130	125	100						130x1/4	4,93
125	223	214,5	125						160x1/4	8,73
150	265	254	150						190x1/4	13,06

Tee K/M - K/M - K/M
T - Stück K/M - K/M - K/M

30500

Dimensions • Baumaße

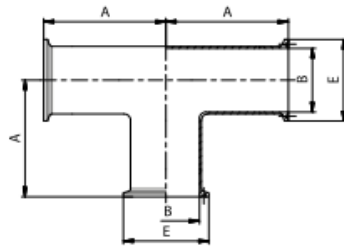


DN	A	B	C	D	E	F	R	L	Rd x s	kg
10	40	10							28x1/8	0,32
15	49	16							34x1/8	0,41
20	56	20							44x1/6	0,64
25	68	26							52x1/6	0,92
32	73	32							58x1/6	1,11
40	78	38							65x1/6	1,34
50	89	50							78x1/6	1,86
65	101	66							95x1/6	3,17
80	111	81							110x1/4	4,11
100	125	100							130x1/4	5,76
125	214,5	125							160x1/4	9,81
150	254	150							190x1/4	14,41

Tee C - C - C (long)
T - Stück C - C - C (lang)

30520

Dimensions • Baumaße

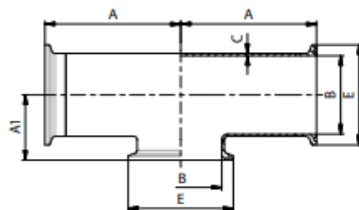


DN	A	B	C	D	E	F	R	L	Rd x s	kg
10	44	10			34					0,13
15	53	16			34					0,15
20	58	20			50,5					0,16
25	71,5	26			50,5					0,34
32	76,5	32			50,5					0,40
40	81,5	38			50,5					0,40
50	91,5	50			64					0,54
65	108	66			91					1,24
80	118	81			106					1,59
100	128	100			119					1,88
125	215,5	125			155					4,64
150	253	150			183					6,53

Tee C - C - C (short)
T - Stück C - C - C (kurz)

30521

Dimensions • Baumaße

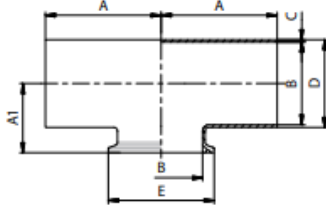


DN	A	A1	B	C	D	E	F	R	L	Rd x s	kg
10	38,7	20,7	10	1,5	34						0,13
15	47,7	23,7	16	1,5	34						0,15
20	52,7	25,7	20	1,5	50,5						0,16
25	62,7	28,7	26	1,5	50,5						0,34
32	67,7	30,7	32	1,5	50,5						0,40
40	72,7	35,7	38	1,5	50,5						0,40
50	82,7	41,7	50	1,5	64						0,54
65	92,7	50,7	66	2,0	91						1,24
80	102,7	58,2	81	2,0	106						1,59
100	112,7	64,7	100	2,0	119						1,88

Tee S - S - C (short)
T - Stück S - S - C (kurz)

30522

Dimensions • Baumaße

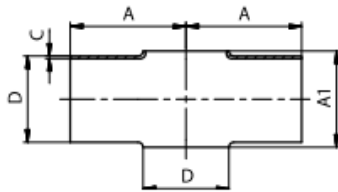


DN	A	A1	B	C	D	E	F	L	Rd x s	kg
10	26	20,7	10	1,5	13	34				0,07
15	35	23,7	16	1,5	19	34				0,09
20	40	25,7	20	1,5	23	50,5				0,10
25	50	28,7	26	1,5	29	50,5				0,28
32	55	30,7	32	1,5	35	50,5				0,34
40	60	35,7	38	1,5	41	50,5				0,34
50	70	41,7	50	1,5	53	64				0,48
65	80	50,7	66	2,0	70	91				1,18
80	90	58,2	81	2,0	85	106				1,53
100	100	64,7	100	2,0	104	119				1,82

Cross piece S - S - S - S (short)
Kreuzstück S - S - S - S (kurz)

30540

Dimensions • Baumaße

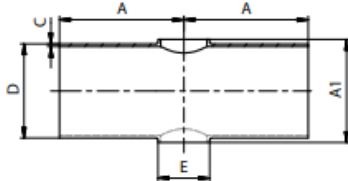


DN	A	A1	C	D	E	F	R	L	Rd x s	kg
25	50	30	1,5	28						0,09
25	50	30	1,5	29						0,09
32	55	36	1,5	34						0,13
32	55	36	1,5	35						0,13
40	60	44	1,5	40						0,17
40	60	44	1,5	41						0,17
50	70	58	1,5	52						0,25
50	70	58	1,5	53						0,25
65	80	76	2,0	70						0,51
80	90	91	2,0	85						0,69
100	100	110	2,0	104						0,93

Cross reduced short S - S - S - S
Kreuz reduziert kurz S - S - S - S

30550

Dimensions • Baumaße

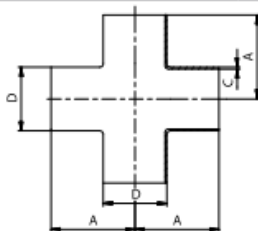


DN	A	A1	C	D	E	kg	DN	A	A1	C	D	E	kg
15/10	35	22	1,5	19	13	0,03	50/40	70	56	1,5	53	41	0,23
20/10	40	26	1,5	23	13	0,05	65/25	80	76	2,0	70	29	0,41
20/15	40	26	1,5	23	19	0,05	65/32	80	76	2,0	70	35	0,44
25/10	50	32	1,5	29	13	0,07	65/40	80	76	2,0	70	41	0,46
25/15	50	32	1,5	29	19	0,09	65/50	80	76	2,0	70	53	0,46
25/20	50	32	1,5	29	23	0,09	80/40	90	92	2,0	85	41	0,64
32/10	55	38	1,5	35	13	0,10	80/50	90	92	2,0	85	53	0,62
32/15	55	38	1,5	35	19	0,10	80/65	90	92	2,0	85	70	0,75
32/20	55	38	1,5	35	23	0,09	100/50	100	110	2,0	104	53	0,91
32/25	55	38	1,5	35	29	0,09	100/65	100	110	2,0	104	70	0,89
40/15	60	44	1,5	41	19	0,13	100/80	100	110	2,0	104	85	0,81
40/20	60	44	1,5	41	23	0,13	125/65	187,5	133	2,0	129	70	2,19
40/25	60	44	1,5	41	29	0,14	125/80	187,5	133	2,0	129	85	2,01
40/32	60	44	1,5	41	35	0,14	125/100	187,5	133	2,0	129	104	1,85
50/20	70	56	1,5	53	23	0,22	150/80	225	158	2,0	154	85	3,03
50/25	70	56	1,5	53	29	0,23	150/100	225	158	2,0	154	104	2,85
50/32	70	56	1,5	53	35	0,23	150/125	225	158	2,0	154	129	2,63

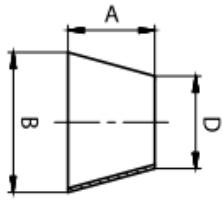
Cross piece S - S - S - S (long)
Kreuzstück S - S - S - S (lang)

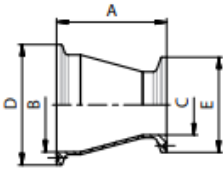
30560

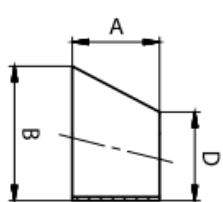
Dimensions • Baumaße

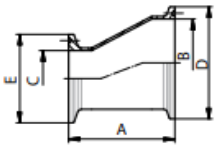


DN	A	B	C	D	E	F	R	L	Rd x s	kg
25	50		1,5	28						0,18
25	50		1,5	29						0,18
32	55		1,5	34						0,22
32	55		1,5	35						0,22
40	60		1,5	40						0,28
40	60		1,5	41						0,28
50	70		1,5	52						0,42
50	70		1,5	53						0,42
65	80		2,0	70						0,80
80	90		2,0	85						1,01
100	100		2,0	104						1,39

Reducing piece concentric S - S Reduzierstück konzentrisch S - S	30600	Dimensions • Baumaße									
		DN	A	B	D	kg	DN	A	B	D	kg
	15/10	11	19	13	0,01	65/40	52	70	41	0,12	
	20/10	18	23	13	0,01	65/50	30	70	53	0,08	
	20/15	7	23	19	0,01	80/50	56	85	53	0,20	
	25/15	18	29	19	0,02	80/65	27	85	70	0,11	
	25/20	11	29	23	0,01	100/65	60	104	70	0,26	
	32/20	22	35	23	0,02	100/80	35	104	85	0,16	
	32/25	11	35	29	0,01	125/80	79	129	85	0,42	
	40/20	33	41	23	0,02	125/100	45	129	104	0,27	
	40/25	22	41	29	0,03	150/100	90	154	104	0,60	
	40/32	11	41	35	0,01	150/125	45	154	129	0,33	
	50/25	44	53	29	0,06	200/150	90	204	154	0,80	
	50/32	33	53	35	0,05	250/150	297	253	154	2,90	
	50/40	23	53	41	0,04						

Reducing piece concentric C - C Reduzierstück konzentrisch C - C	30609	Dimensions • Baumaße										
		DN	A	B	C	D	E	F	R	L	Rd x s	kg
	32/25	36,5	32	26	50,5	50,5						0,11
	40/25	48	38	26	50,5	50,5						0,11
	40/32	37	38	32	50,5	50,5						0,11
	50/25	70	50	26	64	50,5						0,14
	50/32	59	50	32	64	50,5						0,15
	50/40	48,5	50	38	64	50,5						0,13
	65/40	77,5	66	38	91	50,5						0,31
	65/50	55,5	66	50	91	64						0,18
	80/50	84	81	50	106	64						0,40
	80/65	53	81	66	106	91						0,39
	100/65	87	100	66	119	91						0,55
	100/80	60,5	100	81	119	106						0,48

Reducing piece eccentric S - S Reduzierstück exzentrisch S - S	30610	Dimensions • Baumaße										
		DN	A	B	C	D	E	F	R	L	Rd x s	kg
	32/25	11,2	35		29							0,02
	40/25	22	41		29							0,03
	40/32	11,5	41		35							0,02
	50/25	44,5	53		29							0,05
	50/32	34	53		35							0,05
	50/40	23	53		41							0,04
	65/40	51,5	70		41							0,14
	65/50	29	70		53							0,09
	80/50	56,5	85		53							0,19
	80/65	27	85		70							0,10
	100/65	62	104		70							0,26
	100/80	34,5	104		85							0,16

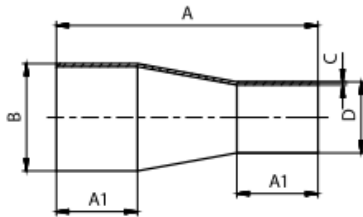
Reducing piece eccentric C - C Reduzierstück exzentrisch C - C	30619	Dimensions • Baumaße										
		DN	A	B	C	D	E	F	R	L	Rd x s	kg
	32/25	36,5	32	26	50,5	50,5						0,11
	40/25	47,5	38	26	50,5	50,5						0,11
	40/32	37	38	32	50,5	50,5						0,11
	50/25	70	50	26	64	50,5						0,14
	50/32	59,5	50	32	64	50,5						0,15
	50/40	48,5	50	38	64	50,5						0,13
	65/40	77	66	38	91	50,5						0,31
	65/50	54,5	66	50	91	64						0,18
	80/50	82	81	50	106	64						0,40
	80/65	52,5	81	66	106	91						0,39
	100/65	87,5	100	66	119	91						0,55
	100/80	60	100	81	119	106						0,48

Fittings Rohrformstücke

Reducing piece concentric S - S
(long)
Reduzierstück konzentrisch S - S
(lang)

30620

Dimensions • Baumaße

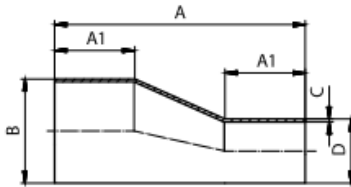


DN	A	A1	B	C	D	F	R	L	Rd x s	kg
15/10	45	18	18	1,5	12					0,02
20/10	63	18	22	1,5	12					0,04
20/15	60	20	22	1,5	18					0,04
25/15	60	20	28	1,5	18					0,05
25/20	60	20	28	1,5	22					0,05
32/25	80	30	34	1,5	28					0,09
40/25	102	35	40	1,5	28					0,12
40/32	88	35	40	1,5	34					0,12
50/25	115	40	52	1,5	28					0,17
50/32	129	40	52	1,5	34					0,20
50/40	113	40	52	1,5	40					0,19
65/32	125	40	70	2,0	34					0,24
65/40	120	40	70	2,0	40					0,33
65/50	130	40	70	2,0	52					0,39
80/40	140	40	85	2,0	40					0,44
80/50	125	40	85	2,0	52					0,43
80/65	120	40	85	2,0	70					0,46
100/50	160	40	104	2,0	52					0,63
100/65	127	40	104	2,0	70					0,56
100/85	120	40	104	2,0	85					0,56

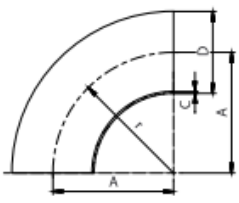
Reducing piece eccentric S - S (long)
Reduzierstück exzentrisch S - S
(lang)

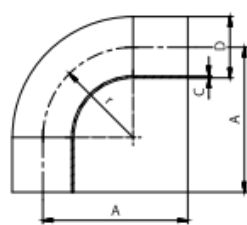
30630

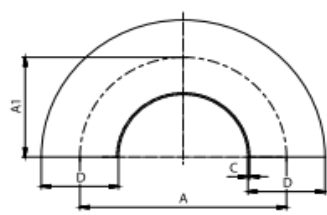
Dimensions • Baumaße

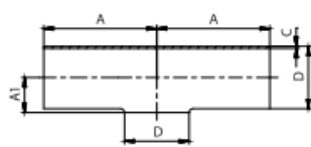


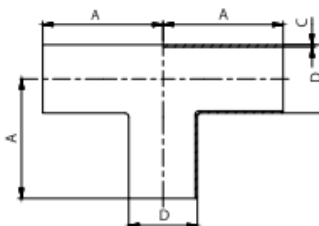
DN	A	A1	B	C	D	F	R	L	Rd x s	kg
20/15	60	20	22	1,5	18					0,04
25/15	60	20	28	1,5	18					0,05
25/20	60	20	28	1,5	22					0,05
32/25	100	40	34	1,5	28					0,11
40/25	100	40	40	1,5	28					0,13
40/32	100	40	40	1,5	34					0,13
50/25	130	40	52	1,5	28					0,20
50/32	125	40	52	1,5	34					0,20
50/40	100	40	52	1,5	40					0,17
65/40	140	40	70	2,0	40					0,39
65/50	125	40	70	2,0	52					0,38
80/50	130	40	85	2,0	52					0,46
80/65	110	40	85	2,0	70					0,43
100/65	155	40	104	2,0	70					0,70
100/85	130	40	104	2,0	85					0,62
80/50	125	40	85	2,0	52					0,43
80/65	120	40	85	2,0	70					0,46
100/50	160	40	104	2,0	52					0,63
100/65	127	40	104	2,0	70					0,56
100/85	120	40	104	2,0	85					0,56

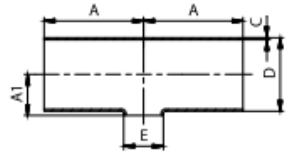
Bend 90° S - S, SMS Bogen 90° S - S, SMS	31010	Dimensions • Baumaße										
	SMS	DN	A	B	C	D	E	F	r	L	Rd x s	kg
		25	37,5		1,25	25			37,5			0,05
		38	57		1,25	38			57			0,12
		51	76,5		1,25	51			76,5			0,18
		63,5	95,25		1,5	63,5			95,25			0,33
		76	114,15		1,6	76,1			114,15			0,50
		101,6	150		2,0	101,6			150			0,87

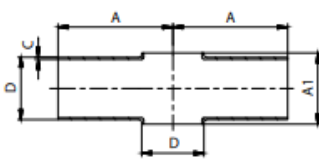
Bend 90° W - W, SMS Bogen 90° W - W, SMS	31020	Dimensions • Baumaße										
		DN	A	B	C	D	E	F	r	L	Rd x s	kg
		25	75		1,25	25			38			0,15
		38	90		1,25	38			56			0,21
		51	100		1,25	51			72			0,31
		63,5	115		1,5	63,5			84			0,45
		76	130		1,6	76,1			85			0,67
		101,6	150		2,0	101,6			110			1,27

Bend 180° S - S Bogen 180° S - S	31340	Dimensions • Baumaße										
		DN	A	A1	C	D	E	F	R	L	Rd x s	kg
		25	75	37,5	1,25	25						0,05
		38	114	57	1,25	38						0,12
		51	153	76,5	1,25	51						0,18
		63,5	190,5	95,25	1,5	63,5						0,33
		76	228,3	114,15	1,6	76,1						0,50
		101,6	304,2	152,1	2,0	101,6						0,87

Tee S - S - S, SMS (short) T - Stück S - S - S, SMS (kurz)	31400	Dimensions • Baumaße										
		DN	A	A1	C	D	E	F	R	L	Rd x s	kg
		25	55	14	1,25	25						0,11
		38	70	21	1,25	38						0,25
		51	82	28,5	1,25	51						0,47
		63,5	105	36	1,5	63,5						0,75
		76	110	43	1,6	76,1						1,07
		101,6	150	58	2,0	101,6						2,30

Tee S - S - S, SMS (long) T - Stück S - S - S, SMS (lang)	31410	Dimensions • Baumaße										
		DN	A	B	C	D	E	F	R	L	Rd x s	kg
	25	55		1,25	25							0,11
	35	70		1,25	38							0,25
	51	82		1,25	51							0,47
	63,5	105		1,5	63,5							0,75
	76	110		1,6	76,1							1,07
	101,6	150		2,0	101,6							2,30

Tee S - S - S, SMS (short) T - Stück S - S - S, SMS (kurz)	31440	Dimensions • Baumaße										
		DN	A	A1	C	D	E	F	r	L	Rd x s	kg
	38/25	70	21	1,25	38	25						0,17
	51/25	82	29	1,25	51	25						0,26
	51/38	82	29	1,25	51	38						0,27
	63/25	105	34,5	1,5	63,5	25						0,49
	63/38	105	35	1,5	63,5	38						0,51
	63/51	105	36	1,5	63,5	51						0,51
	76/25	110	41	1,6	76,1	25						0,60
	76/38	110	42	1,6	76,1	38						0,68
	76/51	110	43	1,6	76,1	51						0,68
	76/63	110	43	1,6	76,1	63,5						0,81
	101/25	150	56	2,0	101,6	25						0,82
	101/38	150	56	2,0	101,6	38						0,90
	101/51	150	57	2,0	101,6	51						0,95
	101/63	150	58	2,0	101,6	63,5						0,96
	101/76	150	58	2,0	101,6	76,1						0,92

Cross piece S - S - S - S, SMS Kreuzstück S - S - S - S, SMS	31540	Dimensions • Baumaße										
		DN	A	A1	C	D	E	F	R	L	Rd x s	kg
	25	55	28	1,25	25							0,09
	38	70	42	1,25	38							0,19
	51	82	57	1,25	51							0,25
	63,5	105	72	1,5	63,5							0,51
	76	110	86	1,6	76,1							0,69
	101,6	150	116	2,0	101,6							0,93

Reducing piece concentric S-S, SMS Reduzierstück konzentrisch S-S, SMS	31600	Dimensions • Baumaße										
	SMS	DN	A	B	C	C1	D	F	R	L	Rd x s	kg
	38/25	39	25	1,2	1,2	38						0,04
	50/25	78	25	1,2	1,2	51						0,09
	50/38	39	38	1,2	1,2	51						0,05
	63/25	116	25	1,5	1,2	63,5						0,20
	63/38	76	38	1,5	1,2	63,5						0,15
	63/50	38	51	1,5	1,2	63,5						0,09
	76/25	153	25	1,6	1,2	76,1						0,23
	76/38	114	38	1,6	1,2	76,1						0,26
	76/50	75	51	1,6	1,2	76,1						0,19
	76/63	38	63,5	1,6	1,5	76,1						0,11
	104/38	198	38	2,0	1,2	104						0,70
	104/50	159	51	2,0	1,2	104						0,61
	104/63	122	63,5	2,0	1,5	104						0,51
	104/76	84	76,1	2,0	1,6	104						0,38

Reducing piece eccentric S-S, SMS Reduzierstück exzentrisch S-S, SMS	31610	Dimensions • Baumaße										
		DN	A	B	C	C1	D	F	r	L	Rd x s	kg
	38/25	39	25	1,2	1,2	38						0,04
	50/25	78	25	1,2	1,2	51						0,09
	50/38	39	38	1,2	1,2	51						0,05
	63/25	116	25	1,5	1,2	63,5						0,20
	63/38	76	38	1,5	1,2	63,5						0,15
	63/50	38	51	1,5	1,2	63,5						0,09
	76/25	153	25	1,6	1,2	76,1						0,23
	76/38	114	38	1,6	1,2	76,1						0,26
	76/50	75	51	1,6	1,2	76,1						0,19
	76/63	38	63,5	1,6	1,5	76,1						0,11
	104/38	198	38	2,0	1,2	104						0,70
	104/50	159	51	2,0	1,2	104						0,61
	104/63	122	63,5	2,0	1,5	104						0,51
	104/76	84	76,1	2,0	1,6	104						0,38